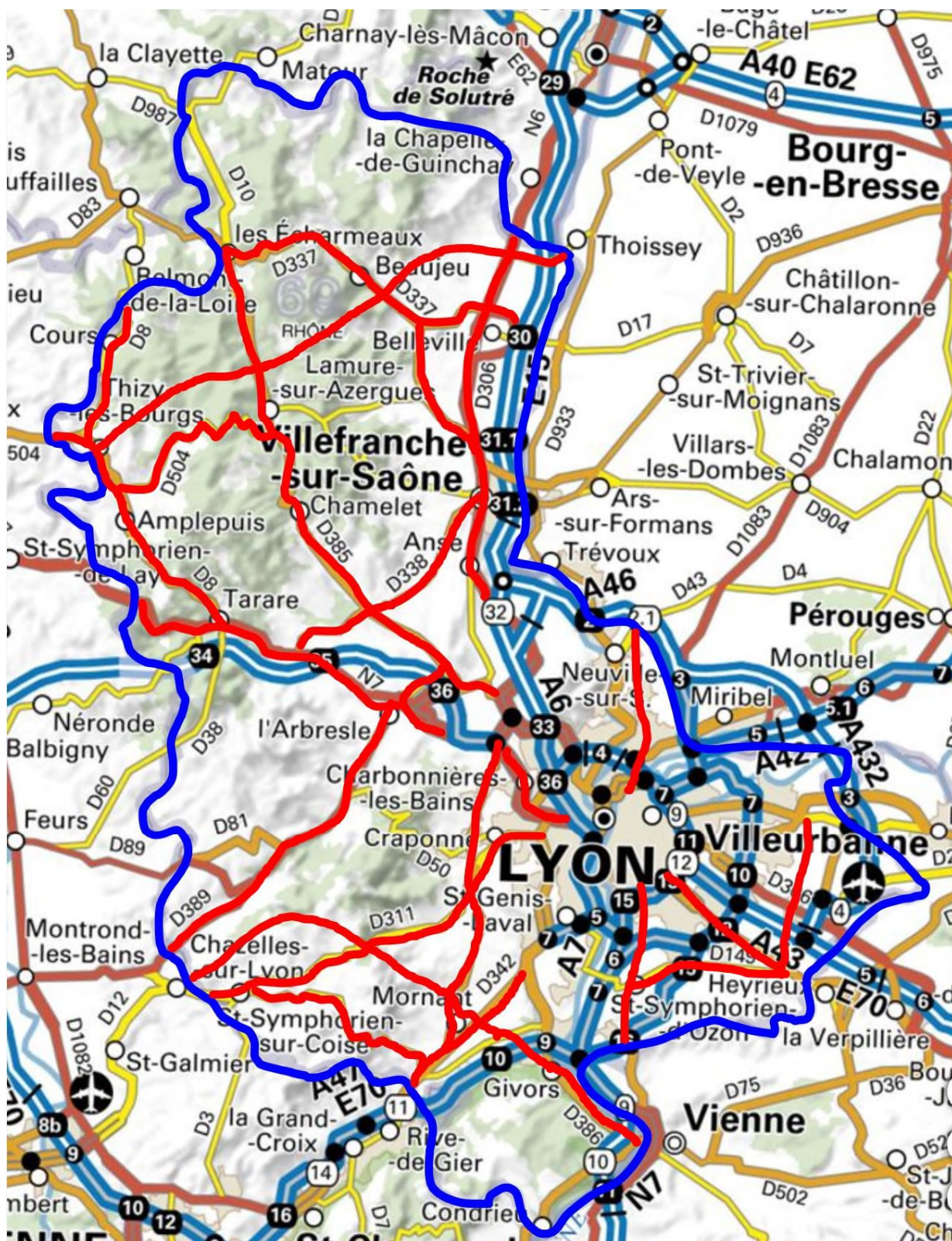


69 Rhône

Analyse de la mortalité sur les voies hors agglomération et hors réseau autoroutier pendant 10 années (2006/2015)

Les 17 voies où ont été observés les plus grands nombres de tués, représentant seulement 13% de la longueur totale des routes sans séparateurs médian, concentrent 50% des tués.

Carte des voies



Commentaires

La coexistence d'une zone très urbanisée décentrée du reste du département évoque la structure des départements de la grande couronne d'Ile de France ou du département du Nord. Il est utile de développer l'analyse sur un grand nombre de voies pour mettre en évidence la régularité de la courbe exprimant la relation entre % de kilomètres de voies et % de tués.

L'objectif de cette étude a été de déterminer quelles sont les voies sur lesquelles sont observés les plus grands nombres de décès, de les représenter sur une carte et de calculer le pourcentage de leur longueur par rapport à la longueur totale des voies sans séparateur médian.

n° voie	km de voie	nb. Tués	nb. tués/km	cumul km	cumul tués	% km voies	% tués	
1	596	5	5	1,00	5	5	0,16	2
2	383	16	11	0,69	21	16	0,65	8
3	311	30	12	0,40	51	28	1,59	14
4	1	13	5	0,38	64	33	1,99	16
5	147	14	4	0,29	78	37	2,43	18
6	318	15	4	0,27	93	41	2,89	20
7	7	46	12	0,26	139	53	4,32	26
8	338	23	6	0,26	162	59	5,04	29
9	147	14	3	0,21	176	62	5,47	30
10	385	54	11	0,20	230	73	7,15	35
11	43	42	8	0,19	272	81	8,46	39
12	307	21	4	0,19	293	85	9,11	41
13	149	17	3	0,18	310	88	9,64	43
14	342	30	5	0,17	340	93	10,58	45
15	308	19	3	0,16	359	96	11,17	46
16	8	22	3	0,14	381	99	11,85	48
17	337	31	4	0,13	412	103	12,81	50
18	30	46	5	0,11	458	108	14,25	52
19	389	29	3	0,10	487	111	15,15	54
20	386	32	3	0,09	519	114	16,14	55
21	34	35	3	0,09	554	117	17,23	57
22	2	36	3	0,08	590	120	18,35	58
23	306	61	4	0,07	651	124	20,25	60
24	504	57	3	0,05	708	127	22,02	61
25	9	62	3	0,05	770	130	23,95	63

Précisions :

- 1^{re} colonne, la liste des voies, repérées par leur n°, qui comptent le plus de tués.
- 2^e colonne, le nombre de kilomètres de chaque voie.
- 3^e colonne, le nombre de tués correspondant à chaque voie.
- 4^e colonne, le « nb.tués/km » est le nombre de tués par km de voie, rapport entre les chiffres des 2^e et 3^e colonne.
La valeur du nb.tués/km mesure l'accidentalité au kilomètre de voie.
 L'ordre des lignes du tableau correspond à l'ordre décroissant du nb.tués/km.
- 5^e colonne, le « cumul km » figurant à la ligne n est la somme des longueurs de toutes les voies de 1 à n,
 Le nombre figurant à la dernière ligne est la longueur totale des voies du tableau, résultat de l'addition de toutes les valeurs de cette colonne.
- 6^e colonne, le « cumul tués » figurant à la ligne n est le nombre total des tués de toutes les voies de 1 à n,
 Le nombre figurant à la dernière ligne est le nombre total de tués des voies du tableau, résultat de l'addition de toutes les valeurs de cette colonne.
- 7^e colonne, le « % km voies » figurant à la ligne n est le rapport entre le « cumul km » de la ligne n et la longueur totale des voies sans séparateur médian du département (cf. données).
- 8^e colonne, le « % de tués » figurant à la ligne n est le rapport entre le « cumul tués » de la ligne n et le nombre total de tués du département sur les voies sans séparateur médian (cf. données).

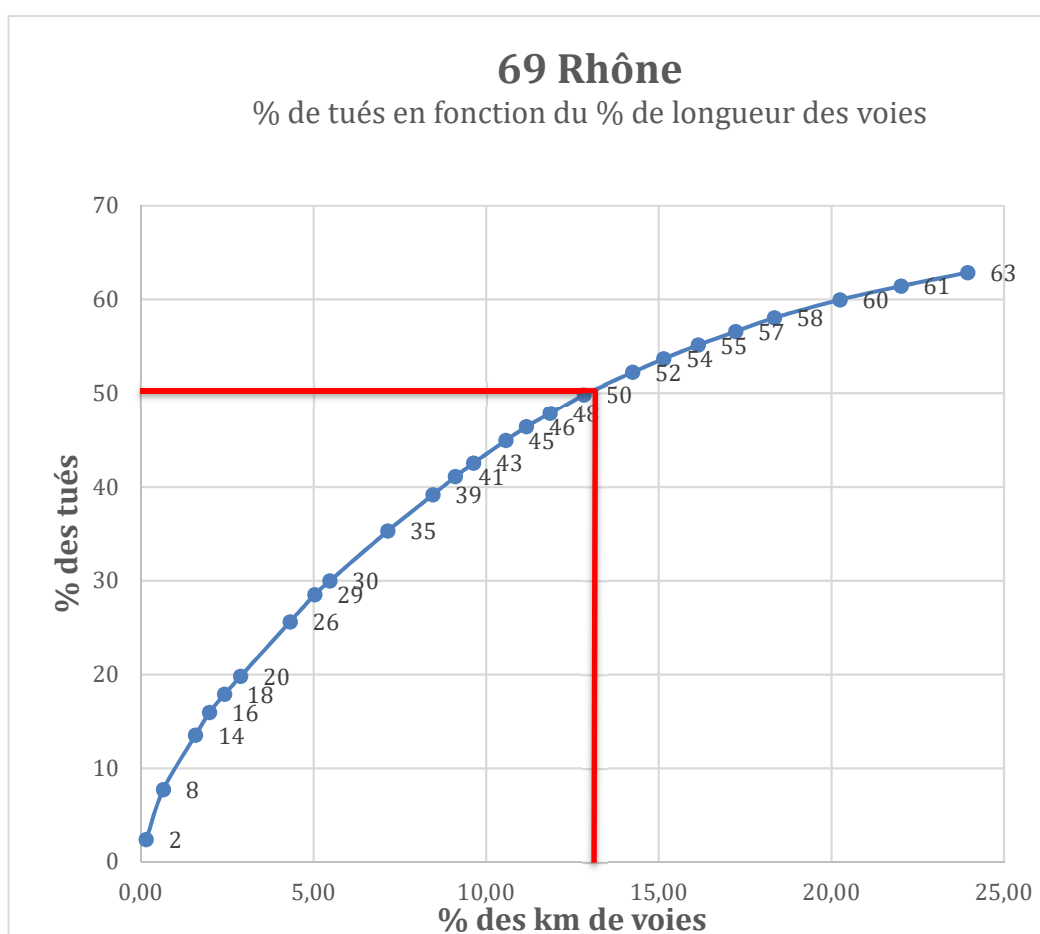
Données :Surface : 3 249 km²

1 779 845 habitants

548 habitants/km²nombre total de tués sur les voies sans séparateur médian : **206**

RN et RD sans séparateur médian : 3 215 km

Autoroutes : 202 km

Les deux dernières colonnes du tableau permettent de tracer le graphique ci-dessous :**25 voies représentant 24% du kilométrage comptent 63% des tués.**

