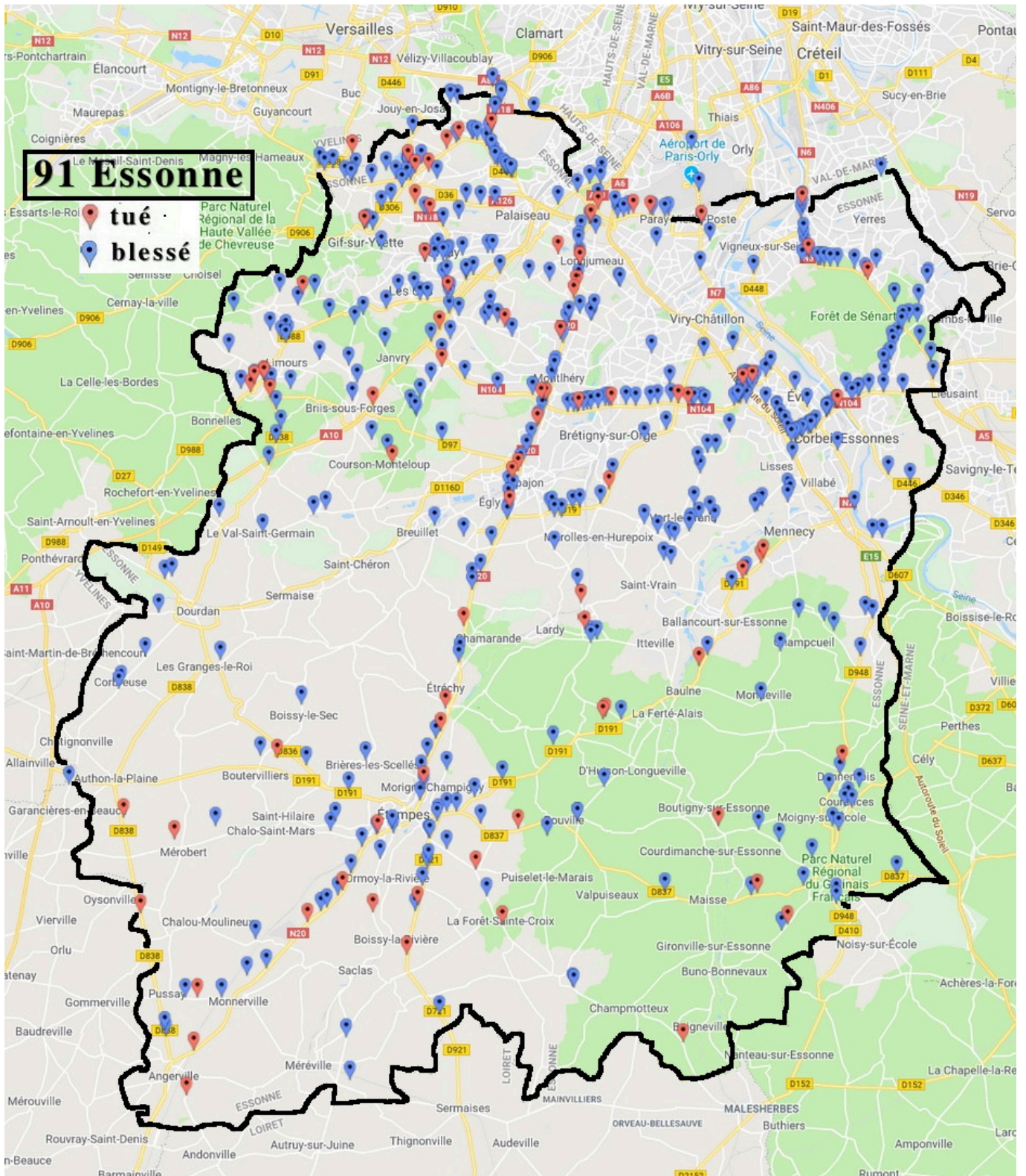


91 Essonne

Pour ce département, nous présentons deux cartes de l'accidentalité

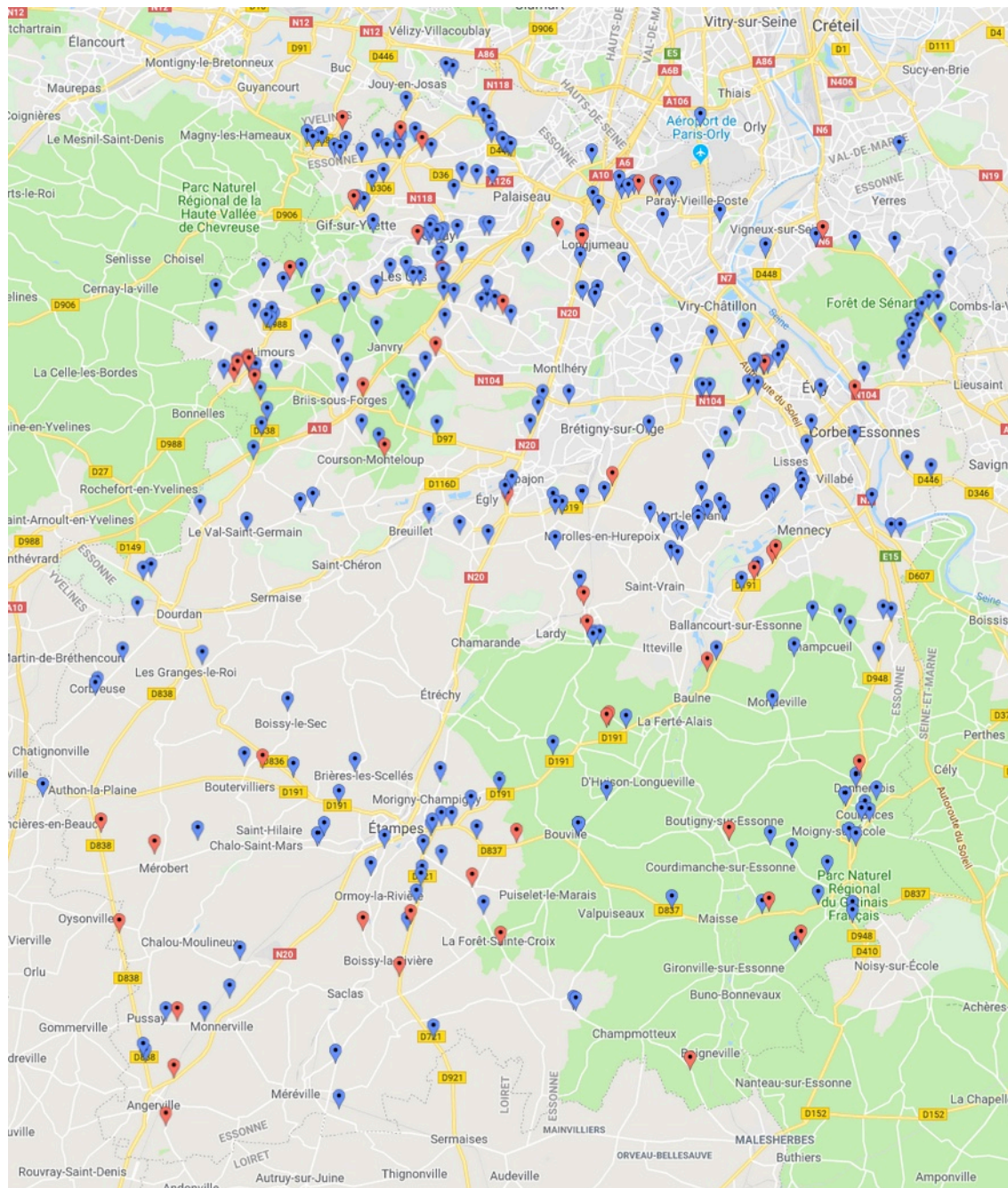
I - Analyse de l'accidentalité sur les routes nationales et départementales, hors agglomération et hors réseau autoroutier pendant 5 années (2013-2017)

529 accidents :
85 avec un ou plusieurs tués et 444 avec un ou plusieurs blessés hospitalisés



II - Analyse de l'accidentalité sur les routes à 2 ou 3 voies sans séparateur médian pendant 5 années (2013-2017)

348 accidents :
52 avec un ou plusieurs tués et 296 avec un ou plusieurs blessés hospitalisés



- Il y a un an, notre analyse de la mortalité durant les 10 années 2006-2015, sur les routes sans séparateur médian, hors agglomération, montrait que les 17 voies suivantes les plus circulées :
D721, D5, D99, D837, D191, D836, D838, D97, D40,
D988, D63, D49, D948, D18, D116, D153, D449
concentraient 65% des tués et se caractérisaient par les nombres de tués les plus élevés de l'Essonne.

- La carte ci-dessus montre que, durant les 5 ans 2013-2017 et tout au long de ces mêmes 17 voies, on retrouve l'essentiel des accidents mortels ou avec blessés hospitalisés.

- Augmenter sur ces voies la vitesse maximum autorisée de 80 à 90 km/h ne peut donc qu'accroître les nombres d'accidents, de tués et de blessés.